



AutoCAD®

# GRAITEC ADVANCE

## Advance Steel

ΠΡΟΓΡΑΜΜΑ ΣΧΕΔΙΑΣΗΣ ΜΕΤΑΛΛΙΚΩΝ  
ΚΑΤΑΣΚΕΥΩΝ

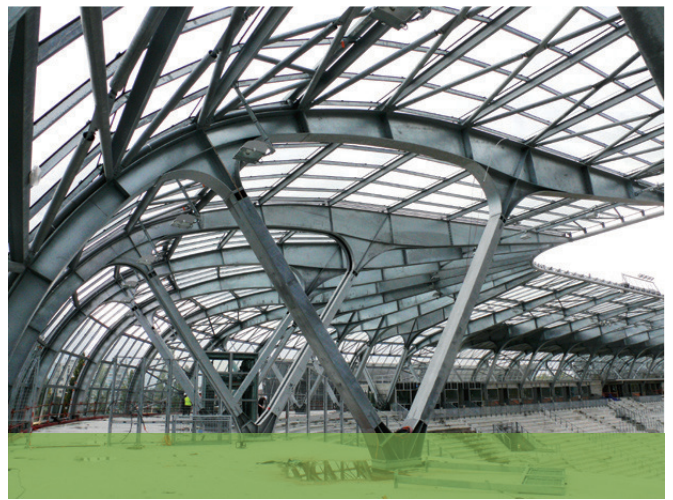
ΕΥΚΟΛΗ 3-ΔΙΑΣΤΑΤΗ ΜΟΝΤΕΛΟΠΟΙΗΣΗ

ΔΗΜΙΟΥΡΓΙΑ ΑΥΤΟΜΑΤΩΝ ΣΧΕΔΙΩΝ  
ΑΝΕΓΕΡΣΗΣ ΚΑΙ ΚΟΠΗΣ

# GRAITEC

[www.graitec.com](http://www.graitec.com)

Grenoble Stadium, France  
 Architecture office: Atelier d'architecture  
 Chaix & Morel et associes, Paris  
 Design office (metallic roof): ETI, Grenoble  
 © Jacques Mossot



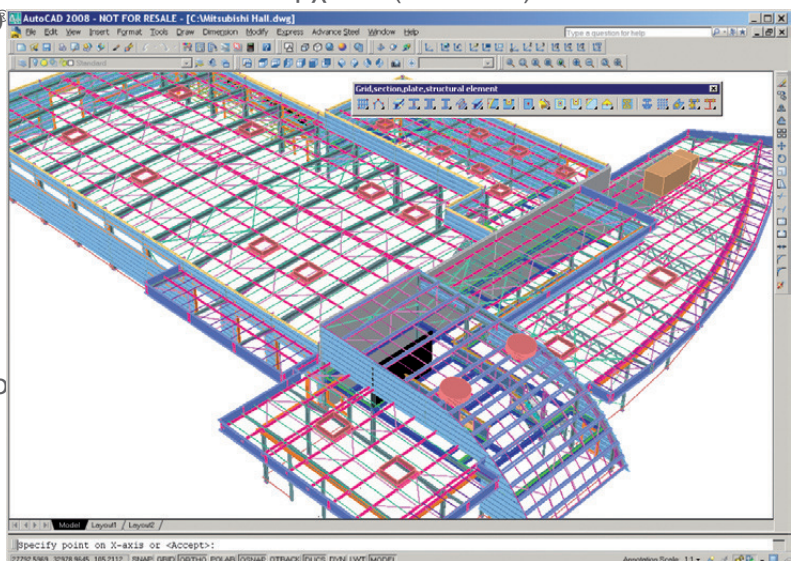
# Advance Steel

Στοχευμένο στην Μεταλλική Κατασκευή, το Advance Steel είναι η απαραίτητη AutoCAD® εφαρμογή για τη 3D μοντελοποίηση, την αυτόματη παραγωγή σχεδίων ανέγερσης και λεπτομερειών, και κατασκευαστικών αρχείων (NC Code).

Το Advance Steel είναι μια επέκταση του AutoCAD® που μετατρέπει τη γενική πλατφόρμα σε ένα επαγγελματικό περιβάλλον μεταλλικής σχεδίασης.

Το Advance Steel αυξάνει την παραγωγικότητα μέσα από διευρυμένη βιβλιοθήκη αντικειμένων, διατομών και συνδέσεων, εργαλείων γρήγορης σχεδίασης και οπτικών εφές.

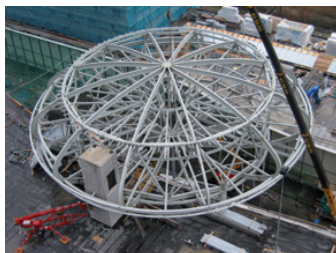
Αντίστοιχα, το Advance Steel χρειάζεται λίγο χρόνο στην εκμάθηση μιας και οι νέοι χρήστες μπορούν εύκολα να δημιουργήσουν, να τροποποιήσουν και να διαχειριστούν 3D μοντέλα πιο αποτελεσματικά από τα κλασικά 2D σχέδια.



Mitsubishi Garage, exhibit hall and ofce (Voglous, France)  
 Design office: SARL Bouchet  
 Architecture Office: AER



Sand Drying and Transportation, Provodín,  
 Czech Republic  
 Design office: CAB minerals s.r.o., Brno,  
 Czech Republic



The UFO Zoetermeer, Zoetermeer,  
 Netherlands  
 Design Office : CSM NV (Victor Buyck Group),  
 Belgium



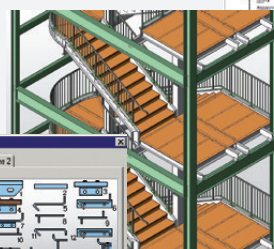
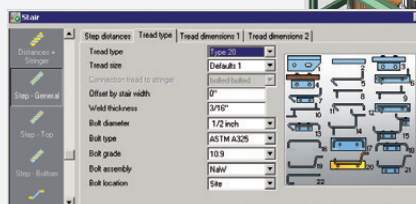
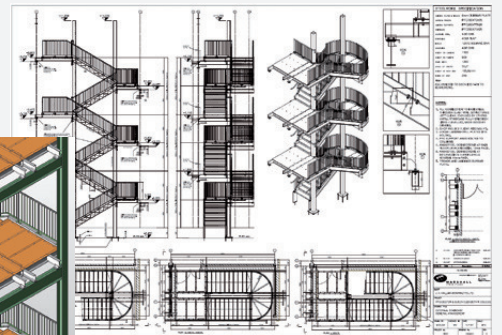
Grenoble Stadium, France  
 Design office: ETI, Grenoble  
 © Atelier d'architecture Chaix & Morel et associes.

## Ποικίλες κατασκευές

Πολλές νέες μακροεντολές δίνουν τη δυνατότητα της γρήγορης μοντελοποίησης όπως: σκάλες, κιγκλιδώματα, κατακόρυφες βαθμίδες, σπειροειδείς σκάλες, τεγίδες, κτλ.

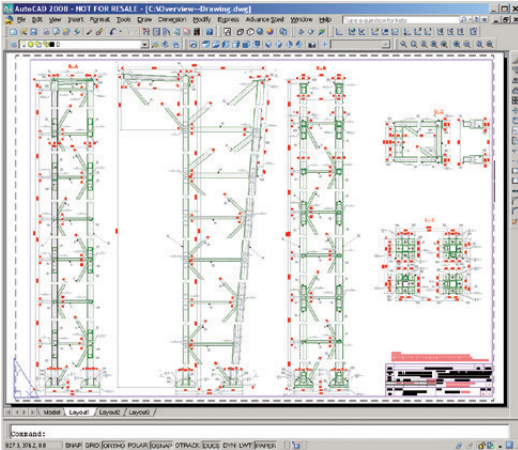
Ο χρήστης μπορεί να χρησιμοποιήσει τις δικές του διατομές και προδιαγραφές μέσα στις μακροεντολές: τον τύπο της πλαγίας δοκού της σκάλας, το πάτημα, το κιγκλιδώμα, όπως και τους διάφορους τύπους συνδέσεων μεταξύ αυτών των μελών, σύμφωνα πάντα με τις προτιμήσεις του.

Το μοντέλο σκάλας περιέχει πλήρη παραμετροποιημένη τεχνολογία, γι'αυτό και κάθε τροποποίηση (μήκος, πλάτος, κλίση, κτλ.) αλλάζει και το κιγκλιδώμα. Από τη στιγμή που οποιοσδήποτε τύπος σκάλας αποθηκευθεί στη βιβλιοθήκη μπορεί να χρησιμοποιηθεί σε οποιοδήποτε άλλο project.



# 1

## ΔΗΜΙΟΥΡΓΙΑ ΠΛΑΙΣΙΩΤΩΝ ΦΟΡΕΩΝ ΜΕΣΑ ΣΕ ΛΙΓΑ ΛΕΠΤΑ



Το Advance Steel εξασφαλίζει εκτός από ακριβή, αποτελεσματική και γρήγορη μοντελοποίηση και μοναδική τεχνολογία που δημιουργεί αυτόματα σχέδια γενικών όψεων, λεπτομερειών, λίστες υλικών και NC αρχεία.

Αρχίζετε τη μοντελοποίηση με στύλους, δοκούς, διαγωνίους συνδέσμους και άλλα μεταλλικά στοιχεία (σκάλες, κιγκλιδώματα, κτλ.) με Advance αντικείμενα και συγκροτήματα που τοποθετούνται απλά στο χώρο. Αμέσως εμφανίζονται παράθυρα διαλόγου για προσαρμογή των ιδιοτήτων και των γεωμετρικών διαστάσεων.

Το Advance Steel στη συνέχεια διαθέτει εκτεταμένη βιβλιοθήκη πολλών συνδέσεων, οι οποίες τοποθετούνται ξύπνια και γρήγορα και επιπλέον προσαρμόζονται σε αλλαγές στο μοντέλο με παράλληλη οπτική επιβεβαίωση.

Η ισχυρή λειτουργία "Quick connect" δημιουργεί και σχεδιάζει αυτόματα όλες τις standard συνδέσεις στο project του χρήστη σύμφωνα με τις προτιμήσεις του.

Το Advance Steel έπειτα εκτελεί τελικούς ελέγχους: έλεγχο συγκρούσεων μελών, προσβασιμότητα εργαλείων κατασκευής και διόρθωση στην αρίθμηση των αντικειμένων.

# 2

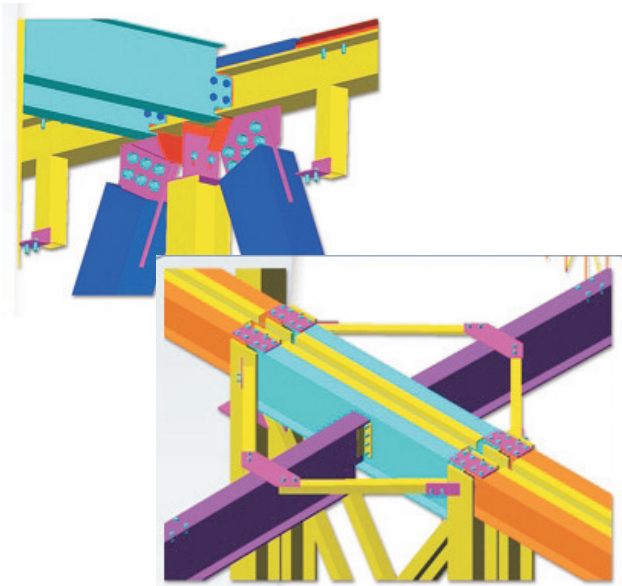
## ΑΥΤΟΜΑΤΗ ΔΗΜΙΟΥΡΓΙΑ ΣΧΕΔΙΩΝ

Τώρα που το μοντέλο σας τελείωσε με τα μέλη, τις συνδέσεις και τη σωστή αρίθμηση, μπορείτε να χρησιμοποιήσετε την αυτόματη παραγωγή σχεδίων για:

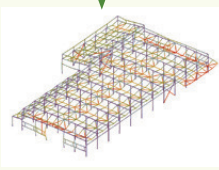
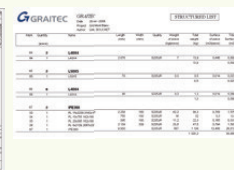
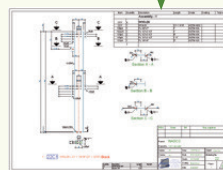
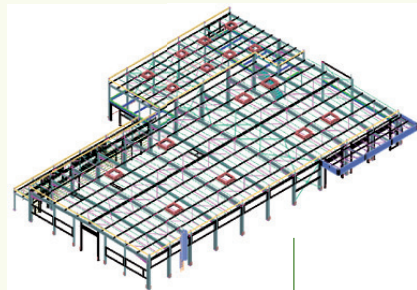
- Γενικά σχέδια (όψεις, ανεγέρσεις, θεμελιώσεις, κτλ.)
- Τομές και λεπτομέρειες κόμβων
- Κατασκευαστικά σχέδια (συγκροτήματα, σχέδια κοπής, κτλ.)

Οι διαστάσεις και η περιγραφή των αντικειμένων τοποθετούνται αυτόματα και τροποποιούνται εύκολα μέσω απλών εντολών. Και το σημαντικότερο: Μπορείτε να κάνετε χρήση όλων των AutoCAD® εντολών, ώστε να επιτύχετε πολύ υψηλό επίπεδο παρουσίασης σχεδίων!

Εξοικονόμηση χρόνου: Το Advance Steel ενημερώνει αυτόματα όλα τα ήδη παραγόμενα σχέδια με οποιαδήποτε αλλαγή στο τρισδιάστατο μοντέλο σας, όταν και εφόσον εσείς το επιθυμείτε!



## Το Advance αυξάνει τη παραγωγικότητα και βελτιώνει τη ποιότητα των σχεδίων



# 3

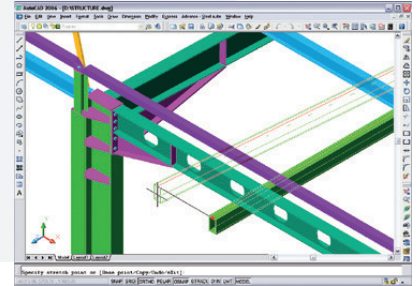
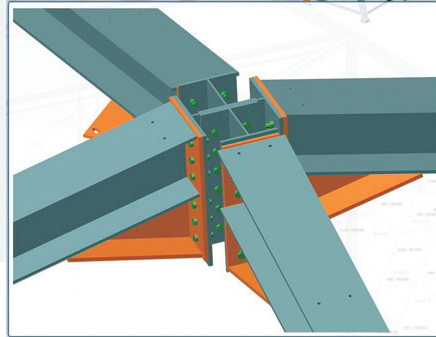
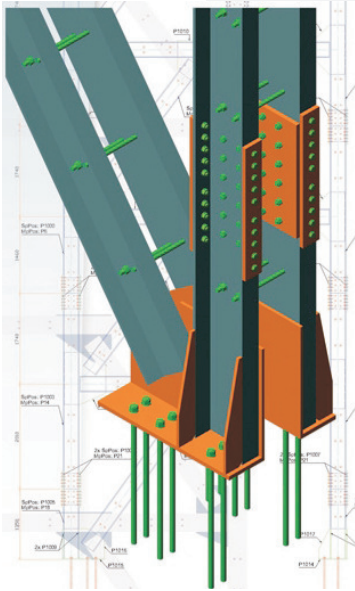
## ΕΛΕΓΞΤΕ ΤΗ ΣΤΑΘΕΡΟΤΗΤΑ ΤΟΥ ΜΟΝΤΕΛΟΥ ΣΑΣ

Το Advance Steel παρέχει λειτουργίες προσαρμογής και αποθήκευσης των απαιτήσεων του πελάτη. Με κατάλληλες εντολές μπορεί ο χρήστης να δημιουργήσει τον εντελώς δικό του τρόπο παρουσίασης των σχεδίων, να αποθηκεύσει πρότυπες συνδέσεις και διατομές και να δημιουργήσει λίστες υλικών που να υπακούουν στις προτιμήσεις του. Έτσι εξοικονομεί χρόνο σε κάθε επόμενο project!

## 100% AutoCAD®

Δουλεύοντας μέσα στο AutoCAD® εξασφαλίζετε ένα ευέλικτο και σταθερό περιβάλλον σχεδίασης, το οποίο μειώνει τα κόστη και τα ρίσκα: μεγάλη βιβλιοθήκη χρήστη, μικρότερος χρόνος εκμάθησης, γρήγορη ενσωμάτωση στη παραγωγή, εύκολη ανταλλαγή αρχείων (DWG), κτλ.

Από τεχνικής άποψης το Advance Steel χρησιμοποιεί την τελευταία και πιο ισχυρή τεχνολογία του AutoCAD®: Object ARX. Αυτό εξασφαλίζει τη συμβατότητα με εντολές και αντικείμενα του AutoCAD® της τρέχουσας ή μελλοντικής έκδοσης (stretch, shorten, copy, move, etc.). Το format των αρχείων του Advance Steel είναι τα DWG.



## 4

## ΕΚΤΥΠΩΣΗ ΛΙΣΤΑΣ ΥΛΙΚΩΝ

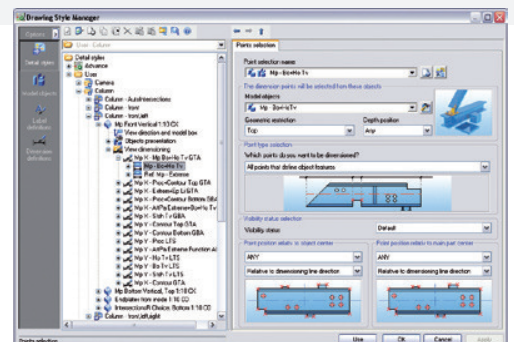
Τώρα που τα σχέδια είναι έτοιμα, το Advance Steel μπορεί να δημιουργήσει λίστες υλικών όπως και NC αρχεία.. Το AdvanceSteel περιλαμβάνει πολλά διαφορετικά formats (beam, lists, plate lists, etc.) και υποστηρίζει την προσαρμογή των templates αυτών: περιεχόμενα, κατάταξη, logos, εικόνες, κτλ.

Ο "Document Manager" του Advance Steel αποτελεί ένα κεντρικό, σύστημα διαχείρισης των παραγόμενων αρχείων (σχέδια, λίστες, NC αρχεία, κτλ.), με το οποίο μπορείς να ελέγξεις τα σχέδιά σου με μια ματιά να ξεκαθαρίσεις τα αρχεία και να τυπώσεις τις λίστες υλικών!

## Προσαρμογή

Αν μπορεί το AutoCAD® να δημιουργήσει το σχέδιο που θέλετε, τότε το Advance Steel μπορεί να το κάνει για εσάς! Το Advance Steel δημιουργεί υψηλής ποιότητας σχέδια με ταυτόχρονη παρακολούθηση όλων των ρυθμίσεων. Ο χρήστης μπορεί να τροποποιήσει τις προδιαγραφές σχεδίασης σύμφωνα με τις δικές του προτιμήσεις μέσω του "Drawing Style Manager".

Ο Drawing Style Manager αποτελεί ένα υψηλής ποιότητας εργαλείο το οποίο προσαρμόζει τις παραμέτρους παραγωγής και παρουσίασης σχεδίων (θέση αντικειμένων, θέση περιγραφών, τύπος διαστάσεων και κειμένου, κτλ.). Έτσι, λαμβάνετε σχέδια που χρειάζονται καθόλου ως ελάχιστη τροποποίηση.

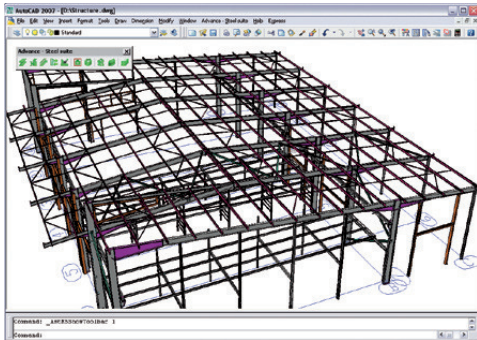




Roof of Zlote Tarasy atrium (Golden Terraces) in Poland. Waagner-Biro GmbH, Austria, winner of the European Award for steel construction 2007

## Η ΕΡΓΑΣΙΑ ΣΑΣ ΜΕ ΜΙΑ ΜΑΤΙΑ

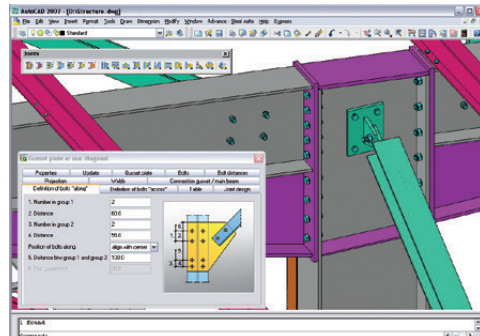
1



Τριδιάσταση μοντελοποίηση

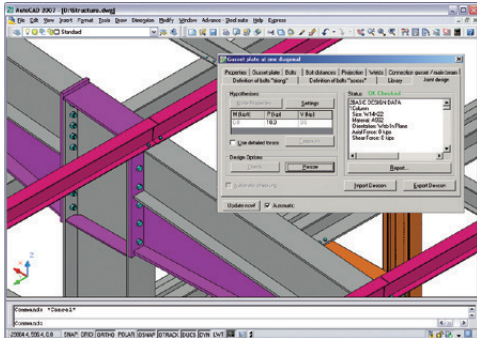
Δημιουργήστε τα υποστυλώματα, τις δοκούς ζυγώματος, αντανάμια τις τεγίδες, ακριβώς με τον ίδιο τρόπο όπως θα κάνατε σε απλό AutoCAD® και καλέστε μετά την βιβλιοθήκη συνδέσεων!

2



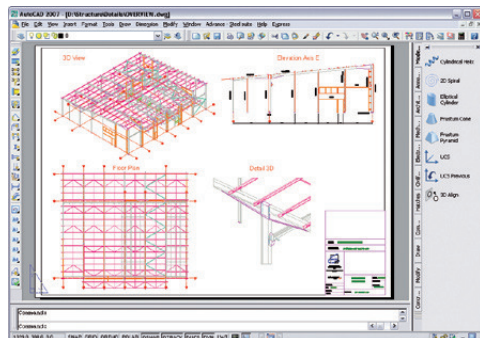
Εξυπνες συνδέσεις

3



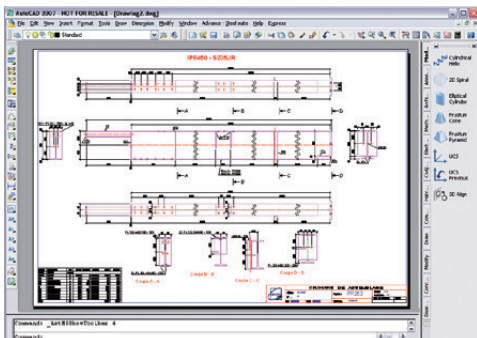
Γρήγορες συνδέσεις

4



Γενικά σχέδια όψεων και τομών

5



Κατασκευαστικά σχέδια

6

Ματ.	Αριθμ.	Υποσύνολο	Length	width	Grado	Standard	Weight	Surface	Volume
	(code)	(code)	(mm)	(mm)	(mm)	(mm)	(kg)	(m <sup>2</sup> )	(m <sup>3</sup> )
B1	5	WEX21	22.500			WEX21	414,2	227.120	67.141
B1001	1	WEX21	22.500	7.750		WEX21	384,4	193.125	61.934
B1002	1	WEX21	22.500	7.750	0°	WEX21	384,4	193.125	61.934
B1003	1	WEX21	22.500	7.750	90°	WEX21	384,4	193.125	61.934
B1004	1	WEX21	22.500	7.750	180°	WEX21	384,4	193.125	61.934
B1005	1	WEX21	22.500	7.750	270°	WEX21	384,4	193.125	61.934
B1006	1	WEX21	22.500	7.750	360°	WEX21	384,4	193.125	61.934
B1007	1	WEX21	22.500	7.750	450°	WEX21	384,4	193.125	61.934
B1008	1	WEX21	22.500	7.750	540°	WEX21	384,4	193.125	61.934
B1009	1	WEX21	22.500	7.750	630°	WEX21	384,4	193.125	61.934
B1010	1	WEX21	22.500	7.750	720°	WEX21	384,4	193.125	61.934
B1011	1	WEX21	22.500	7.750	810°	WEX21	384,4	193.125	61.934
B1012	1	WEX21	22.500	7.750	900°	WEX21	384,4	193.125	61.934
B1013	1	WEX21	22.500	7.750	990°	WEX21	384,4	193.125	61.934
B1014	1	WEX21	22.500	7.750	1080°	WEX21	384,4	193.125	61.934
B1015	1	WEX21	22.500	7.750	1170°	WEX21	384,4	193.125	61.934
B1016	1	WEX21	22.500	7.750	1260°	WEX21	384,4	193.125	61.934
B1017	1	WEX21	22.500	7.750	1350°	WEX21	384,4	193.125	61.934
B1018	1	WEX21	22.500	7.750	1440°	WEX21	384,4	193.125	61.934
B1019	1	WEX21	22.500	7.750	1530°	WEX21	384,4	193.125	61.934
B1020	1	WEX21	22.500	7.750	1620°	WEX21	384,4	193.125	61.934
B1021	1	WEX21	22.500	7.750	1710°	WEX21	384,4	193.125	61.934
B1022	1	WEX21	22.500	7.750	1800°	WEX21	384,4	193.125	61.934
B1023	1	WEX21	22.500	7.750	1890°	WEX21	384,4	193.125	61.934
B1024	1	WEX21	22.500	7.750	1980°	WEX21	384,4	193.125	61.934
B1025	1	WEX21	22.500	7.750	2070°	WEX21	384,4	193.125	61.934
B1026	1	WEX21	22.500	7.750	2160°	WEX21	384,4	193.125	61.934
B1027	1	WEX21	22.500	7.750	2250°	WEX21	384,4	193.125	61.934
B1028	1	WEX21	22.500	7.750	2340°	WEX21	384,4	193.125	61.934
B1029	1	WEX21	22.500	7.750	2430°	WEX21	384,4	193.125	61.934
B1030	1	WEX21	22.500	7.750	2520°	WEX21	384,4	193.125	61.934
B1031	1	WEX21	22.500	7.750	2610°	WEX21	384,4	193.125	61.934
B1032	1	WEX21	22.500	7.750	2700°	WEX21	384,4	193.125	61.934
B1033	1	WEX21	22.500	7.750	2790°	WEX21	384,4	193.125	61.934
B1034	1	WEX21	22.500	7.750	2880°	WEX21	384,4	193.125	61.934
B1035	1	WEX21	22.500	7.750	2970°	WEX21	384,4	193.125	61.934
B1036	1	WEX21	22.500	7.750	3060°	WEX21	384,4	193.125	61.934
B1037	1	WEX21	22.500	7.750	3150°	WEX21	384,4	193.125	61.934
B1038	1	WEX21	22.500	7.750	3240°	WEX21	384,4	193.125	61.934
B1039	1	WEX21	22.500	7.750	3330°	WEX21	384,4	193.125	61.934
B1040	1	WEX21	22.500	7.750	3420°	WEX21	384,4	193.125	61.934
B1041	1	WEX21	22.500	7.750	3510°	WEX21	384,4	193.125	61.934
B1042	1	WEX21	22.500	7.750	3600°	WEX21	384,4	193.125	61.934
B1043	1	WEX21	22.500	7.750	3690°	WEX21	384,4	193.125	61.934
B1044	1	WEX21	22.500	7.750	3780°	WEX21	384,4	193.125	61.934
B1045	1	WEX21	22.500	7.750	3870°	WEX21	384,4	193.125	61.934
B1046	1	WEX21	22.500	7.750	3960°	WEX21	384,4	193.125	61.934
B1047	1	WEX21	22.500	7.750	4050°	WEX21	384,4	193.125	61.934
B1048	1	WEX21	22.500	7.750	4140°	WEX21	384,4	193.125	61.934
B1049	1	WEX21	22.500	7.750	4230°	WEX21	384,4	193.125	61.934
B1050	1	WEX21	22.500	7.750	4320°	WEX21	384,4	193.125	61.934
B1051	1	WEX21	22.500	7.750	4410°	WEX21	384,4	193.125	61.934
B1052	1	WEX21	22.500	7.750	4500°	WEX21	384,4	193.125	61.934
B1053	1	WEX21	22.500	7.750	4590°	WEX21	384,4	193.125	61.934
B1054	1	WEX21	22.500	7.750	4680°	WEX21	384,4	193.125	61.934
B1055	1	WEX21	22.500	7.750	4770°	WEX21	384,4	193.125	61.934
B1056	1	WEX21	22.500	7.750	4860°	WEX21	384,4	193.125	61.934
B1057	1	WEX21	22.500	7.750	4950°	WEX21	384,4	193.125	61.934
B1058	1	WEX21	22.500	7.750	5040°	WEX21	384,4	193.125	61.934
B1059	1	WEX21	22.500	7.750	5130°	WEX21	384,4	193.125	61.934
B1060	1	WEX21	22.500	7.750	5220°	WEX21	384,4	193.125	61.934
B1061	1	WEX21	22.500	7.750	5310°	WEX21	384,4	193.125	61.934
B1062	1	WEX21	22.500	7.750	5400°	WEX21	384,4	193.125	61.934
B1063	1	WEX21	22.500	7.750	5490°	WEX21	384,4	193.125	61.934
B1064	1	WEX21	22.500	7.750	5580°	WEX21	384,4	193.125	61.934
B1065	1	WEX21	22.500	7.750	5670°	WEX21	384,4	193.125	61.934
B1066	1	WEX21	22.500	7.750	5760°	WEX21	384,4	193.125	61.934
B1067	1	WEX21	22.500	7.750	5850°	WEX21	384,4	193.125	61.934
B1068	1	WEX21	22.500	7.750	5940°	WEX21	384,4	193.125	61.934
B1069	1	WEX21	22.500	7.750	6030°	WEX21	384,4	193.125	61.934
B1070	1	WEX21	22.500	7.750	6120°	WEX21	384,4	193.125	61.934
B1071	1	WEX21	22.500	7.750	6210°	WEX21	384,4	193.125	61.934
B1072	1	WEX21	22.500	7.750	6300°	WEX21	384,4	193.125	61.934
B1073	1	WEX21	22.500	7.750	6390°	WEX21	384,4	193.125	61.934
B1074	1	WEX21	22.500	7.750	6480°	WEX21	384,4	193.125	61.934
B1075	1	WEX21	22.500	7.750	6570°	WEX21	384,4	193.125	61.934
B1076	1	WEX21	22.500	7.750	6660°	WEX21	384,4	193.125	61.934
B1077	1	WEX21	22.500	7.750	6750°	WEX21	384,4	193.125	61.934
B1078	1	WEX21	22.500	7.750	6840°	WEX21	384,4	193.125	61.934
B1079	1	WEX21	22.500	7.750	6930°	WEX21	384,4	193.125	61.934
B1080	1	WEX21	22.500	7.750	7020°	WEX21	384,4	193.125	61.934
B1081	1	WEX21	22.500	7.750	7110°	WEX21	384,4	193.125	61.934
B1082	1	WEX21	22.500	7.750	7200°	WEX21	384,4	193.125	61.934
B1083	1	WEX21	22.500	7.750	7290°	WEX21	384,4	193.125	61.934
B1084	1	WEX21	22.500	7.750	7380°	WEX21	384,4	193.125	61.934
B1085	1	WEX21	22.500	7.750	7470°	WEX21	384,4	193.125	61.934
B1086	1	WEX21	22.500	7.750	7560°	WEX21	384,4	193.125	61.934
B1087	1	WEX21	22.500	7.750	7650°	WEX21	384,4	193.125	61.934
B1088	1	WEX21	22.500	7.750	7740°	WEX21	384,4	193.125	61.934
B1089	1	WEX21	22.500	7.750	7830°	WEX21	384,4	193.125	61.934
B1090	1	WEX21	22.500	7.750	7920°	WEX21	384,4	193.125	61.934
B1091	1	WEX21	22.500	7.750	8010°	WEX21	384,4	193.125	61.934
B1092	1	WEX21	22.500	7.750	8100°	WEX21	384,4	193.125	61.934
B1093	1	WEX21	22.500	7.750	8190°	WEX21	384,4	193.125	61.934
B1094	1	WEX21	22.500	7.750	8280°	WEX21	384,4	193.125	61.934
B1095	1	WEX21	22.500	7.750	8370°	WEX21	384,4	193.125	61.934
B1096	1	WEX21	22.500	7.750	8460°	WEX21	384,4	193.125	61.934
B1097	1	WEX21	22.500	7.750	8550°	WEX21	384,4	193.125	61.934



**GRAITEC**  
**ADVANCE**

**ΤΟ ΛΟΓΙΣΜΙΚΟ ΓΙΑ ΕΠΑΓΓΕΛΜΑΤΙΕΣ**

**ΣΧΕΔΙΑΣΗ ΚΑΙ ΚΑΤΑΣΚΕΥΗ**

**Εύχρηστα εργαλεία**

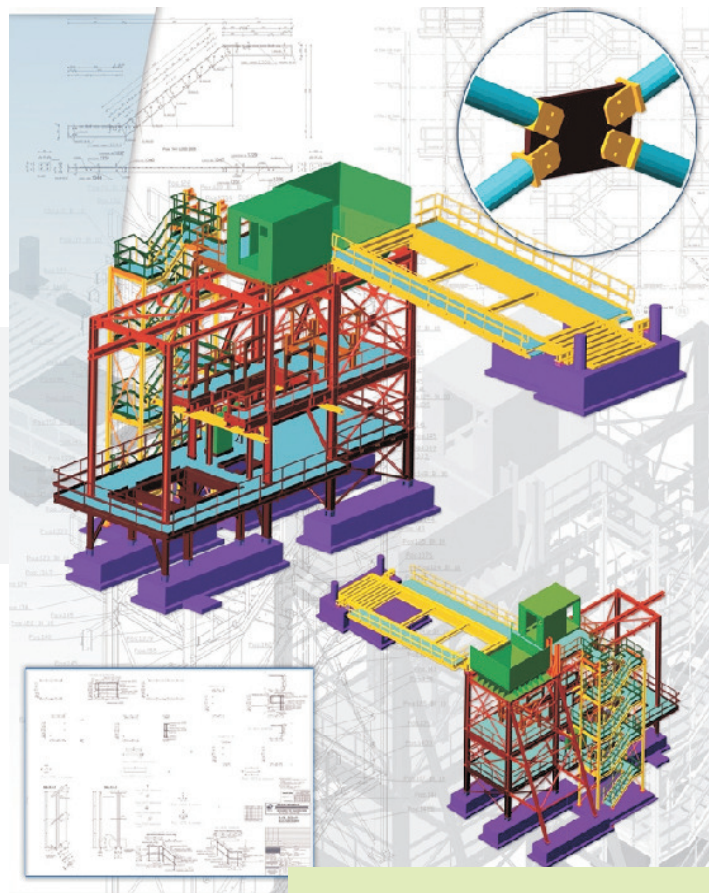
**Γρήγορη και αποτελεσματική πορεία εργασίας**

**Μεγαλύτερη παραγωγικότητα**



### Advance Steel

Το Advance Steel είναι μια εξαιρετική εφαρμογή σε περιβάλλον AutoCAD® η οποία επιταχύνει τη τριδιάσταση μοντελοποίηση και δημιουργεί αυτόματα γενικά σχέδια όψεων-τομών, κοπής και μοντάζ, λίστες υλικών και NC αρχεία. Το AdvanceSteel είναι ειδικά σχεδιασμένο για την μεταλλική κατασκευή, ώστε να αυξήσει τη σχεδιαστική παραγωγική διαδικασία και τη ποιότητα των σχεδίων.

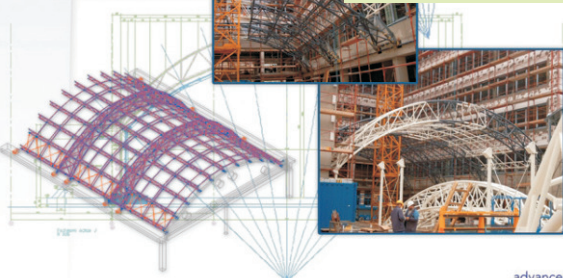
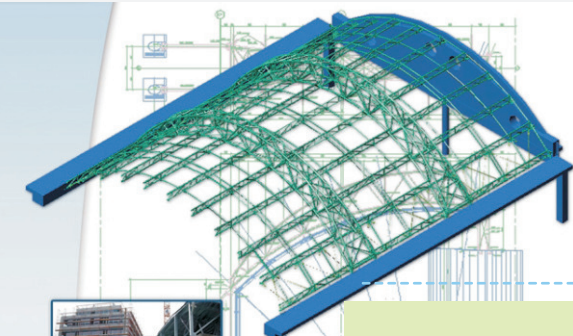


**Courtyard Roof, Germany**

*Design office : Haslinger Stahlbau GmbH*

**Industrial Platform, Germany**

*Design office : Konstruktiver Ingenieurbau*



AutoCAD  
2009  
Compatible

Autodesk

AutoCAD  
Architecture 2009  
Compatible

Autodesk

**GRAITEC**  
[www.graitec.com](http://www.graitec.com)

Επίσημος μεταπωλητής:

**SOFiStiK Hellas A.E.**  
3ης Σεπτεμβρίου 56  
10433 Αθήνα  
Τηλ: 210 8220607  
Fax: 210 8251632  
email: [info@sofistik.gr](mailto:info@sofistik.gr)  
[www.sofistik.gr](http://www.sofistik.gr)

Windows Vista or Windows XP Professional. AutoCAD® 2004 or higher.  
This configuration may change depending on the evolution of operating systems and AutoCAD®.

Advance is a trademark of GRAITEC. Autodesk logo and AutoCAD are registered trademarks of Autodesk Inc. Products supporting this logo are not necessarily Autodesk products and therefore Autodesk does not guarantee them. All other trademarks belong to their respective owner. -