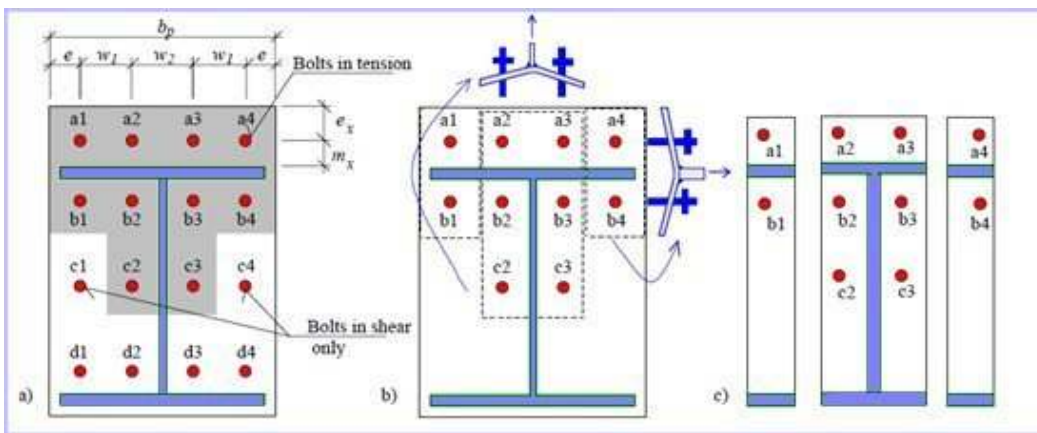
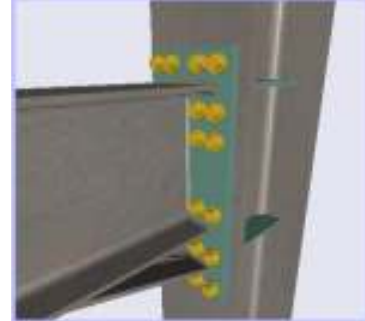


Νέα έκδοση προγράμματος Steel CONnections

Κυκλοφόρησε η νέα έκδοση του προγράμματος διαστασιολόγησης κόμβων μεταλλικών κατασκευών "Steel CONnections" με πολλές προσθήκες και βελτιώσεις στις υπάρχουσες συνδέσεις. Επιπρόσθετα ο χρήστης έχει πλέον τη δυνατότητα υπολογισμού της σύνδεσης **δοκού - υποστυλώματος με τέσσερις στήλες κοχλιών**.

Οι συνδέσεις δοκού - υποστυλώματος με τέσσερις στήλες κοχλιών δεν καλύπτονται πλήρως από τον EC3 (EN 1993-1-8). Απλοποιημένα θεωρητικά μοντέλα συμβατά με την μέθοδο των "βασικών συστατικών" που ακολουθείται από τον EC3 και υποστηρίζουν περισσότερες από δύο στήλες κοχλιών έχουν κατά καιρούς δημοσιευτεί. Η μεθοδολογία που ακολουθήθηκε βασίζεται σε ένα από αυτά, σύμφωνα με το οποίο μόνο οι κοχλίες που βρίσκονται εγγύτερα στα πέλματα και τον κορμό της δοκού μπορούν να δημιουργήσουν ισοδύναμα βραχέα Ταυ και να συμβάλλουν στην αντοχή και την στρωφική ακαμψία της σύνδεσης. Η σύνδεση χωρίζεται σε ισοδύναμα βραχέα Ταυ όπως στο παρακάτω σχήμα. Το καθένα αντιμετωπίζεται ως ξεχωριστό ελατήριο, και η αντοχή και ο τρόπος αστοχίας αξιολογούνται θεωρώντας ότι λειτουργεί είτε μεμονωμένα είτε σε ομάδα κοχλιών.



Λαμβάνονται υπόψη όλα τα πιθανά σχήματα διαρροής. Εξετάζονται τα παρακάτω "βασικά συστατικά" σύμφωνα με τις τελευταίες οδηγίες του EC3 (EN 1993-1-8):

- Μετωπική πλάκα σε κάμψη
- Κοχλίες σε εφελκυσμό
- Πέλμα και κορμός δοκού σε θλίψη
- Κορμός δοκού σε εφελκυσμό
- Πέλμα υποστυλώματος σε κάμψη
- Κορμός υποστυλώματος σε θλίψη
- Κορμός υποστυλώματος σε εφελκυσμό
- Κορμός υποστυλώματος σε διάτμηση

Φυσικά όλες οι δυνατότητες του προγράμματος, όπως η αυτόματη κατανομή κοχλιών και η βελτιστοποίηση, έχουν επεκταθεί ώστε να καλύπτουν και περιπτώσεις συνδέσεων με τέσσερις στήλες κοχλιών.

